

تخطيط الفروق  
نيكولاس غانستيرر



x  
y

da

there

أين

WO

أين هنا؟

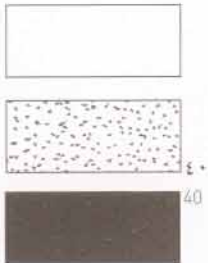
WO IST HIER ?

ط ج ذ ز ه و م ن

expl.orient.ation

dort

مكان



:ego>< geo

A B C D E F G H I

mapping damas: Q



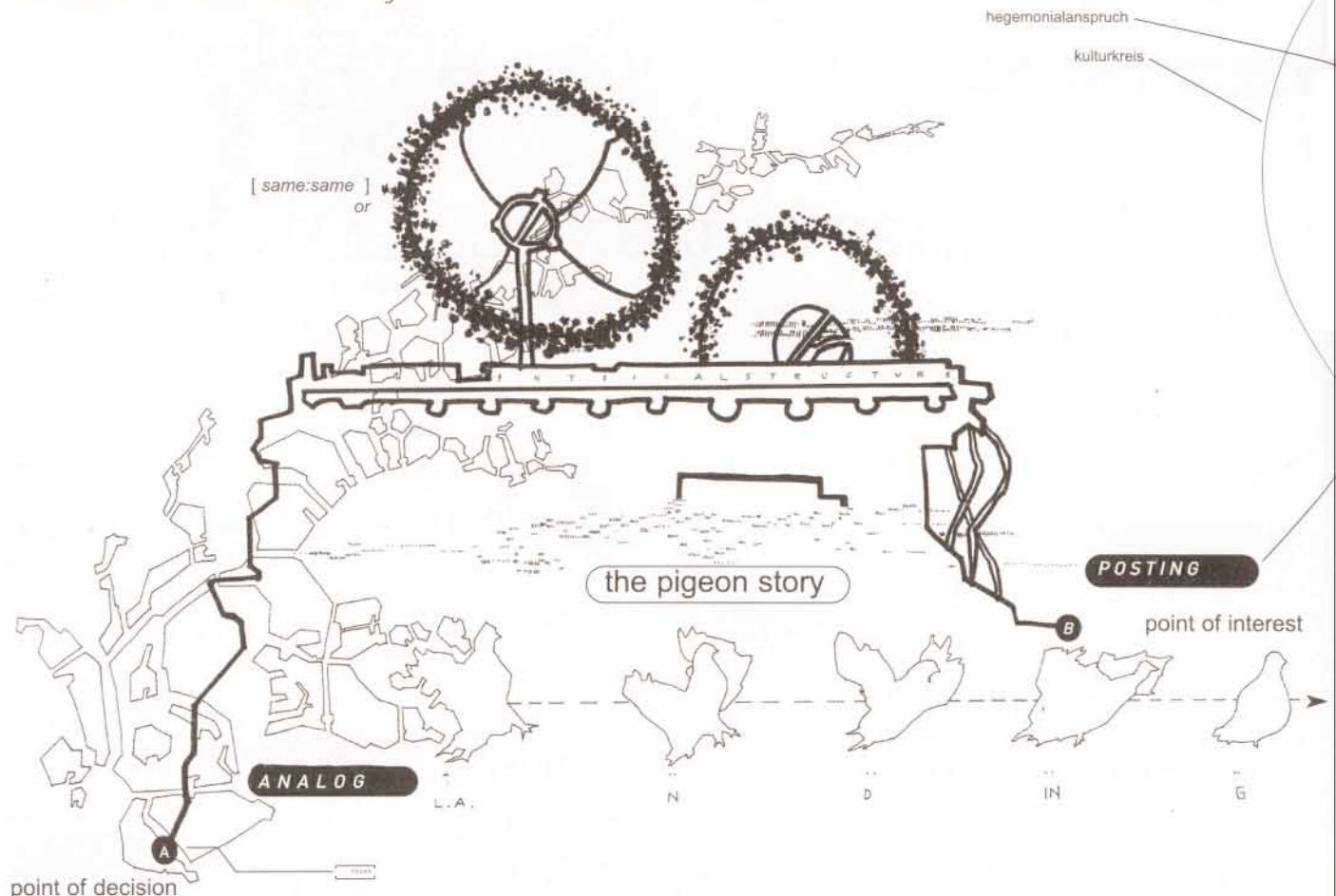
## MAPPING THE DIFFERENCE

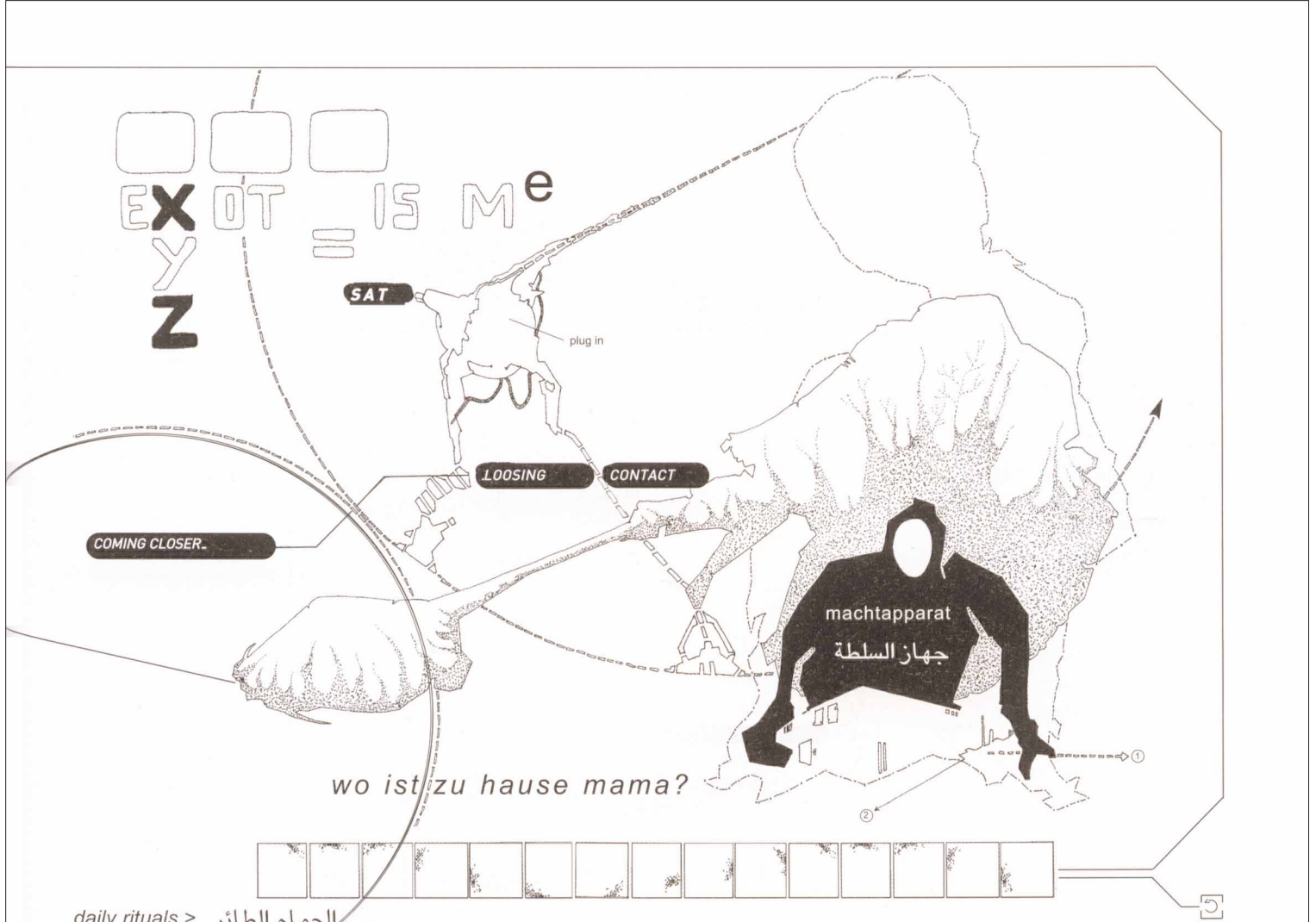
Nikolaus Gansterer

Die zugrunde liegende Idee ist ein *meta.atlas*, in dem das Phänomen Fremdsein und die damit verbundenen gedanklichen Prozesse hinsichtlich der Parameter Ort, Raum, Sprache untersucht werden. Die Karte – von jeher Abstraktionsmodell und Orientierungshilfe – wird entlang einer subjektiven Asymptote erweitert. Reiseindrücke verdichten sich zu komplexen Bild- und Textsystemen. Dabei bilden Interviews, Erzählungen und Zitate das sprachliche Gerüst. Video und fotografische Elemente dienen der Motivsuche und sind Basis für die Rückübersetzung in die Zeichnung.

An wissenschaftlichen Darstellungsmethoden orientiert, wird eine eigene Kartografie zwischen Ego und Geo, zwischen Innen und Außen, zwischen Mikro und Makro entwickelt. Nicht äußere Orte werden vermessen und verzeichnet, sondern der Austauschprozess zwischen Subjekt und Objekt steht im Zentrum des Forschungsinteresses. Innerhalb dieser Methodik werden Zeichen aus Text destilliert und fragile Netzwerke in den kartografischen Raum transferiert, um sich zu Eckpunkten eines assoziativen Koordinatensystems zusammenzufügen.

Die Leserichtung ist nonlinear aufgebaut und folgt einer rhizomatischen Darstellungsweise - wobei die Verschränkung von realen und nicht realen Räumen durch multiple Ein- und Ausstiegspunkte ermöglicht wird. Weder exakte Messergebnisse noch detaillierte Diagramme bieten einen Leitfaden, vielmehr werden gängige Wissenschaftsmodelle in Frage gestellt und unvorhergesehene Neu-Verknüpfungen angestrebt. Die Rückkopplung zwischen Karte und Betrachter führt uns die subjektive Konstruktion von Wirklichkeit vor Augen.





نيكولاس غانستير

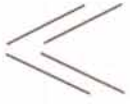
الفكرة الأساسية هي إنجاز "ميثا أطلس" من خلاله يمكن بحث ظاهرة الغربة والعمليات الذهنية المرتبطة بها من خلال بارامتر للمكان وللغرفة. الخريطة - في نموذجها الأزلي المجرد والمساعد على تحديد الاتجاهات - سيتم تطويرها عبر خطوط تقريبية شخصية. وانطباعات الرحلات ستتكاثف لخلق صورة مركبة ونظم نصية مركبة. الهيكل اللغوي سينبني من خلال الحوارات والحكايات والأقوال، أما الفيديو والعناصر الفوتوغرافية فستستخدم البحث عن الموضوع (الموتيف) وستمثل أساساً لاستعادة الترجمة أثناء الرسم التخطيطي.

بالاعتماد على طرق العرض العلمية سيتم تطوير علم رسم الخرائط والمجسمات الجغرافية الخاصة بين *Ego* و *Geo* وبين الداخل والخارج وبين المايكرو والماكرو. لن يتم قياس وتخطيط الأمكنة خارجياً بل سيكون الاهتمام البحثي منصباً لعملية التحويل بين الشخصي والموضوعي. في داخل هذا النسق سيتم تقطير الرسم والنص ونقل الشبكات القابلة للكسر إلى الفراغ الخرائطي لكي يتم ملء نقاط نظم الإحداثيات الترافقية.

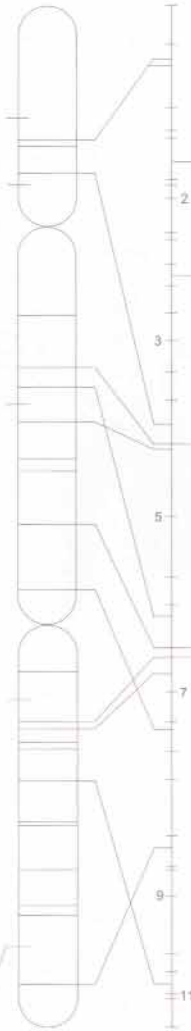
اتجاه القراءة الآن سيكون مبنياً على اللاخطية وسيتبع طريقة عرض إيقاعية؛ بينما يمكن شبك الفراغات الواقعية وغير الواقعية من خلال عدة نقاط بداية ونقاط نهاية. وهنا لن تقدم المقاييس الدقيقة ولا الأشكال البيانية الهندسية عوناً، بل ستضع النماذج العلمية المعتادة الرائجة في موضع السؤال، وستستهدف خلق تشابكات جديدة غير مسبوقة وغير متوقعة. سيؤدي الانتقال بين الخريطة والرأي إلى تأويل شخصي للواقع أمام العين.

assoziationskettenreaktion

collecting cultural samples



raumforschung 02



compound  
differenzzerfahrung

projektionsfläche 7'30"48"

heimweh

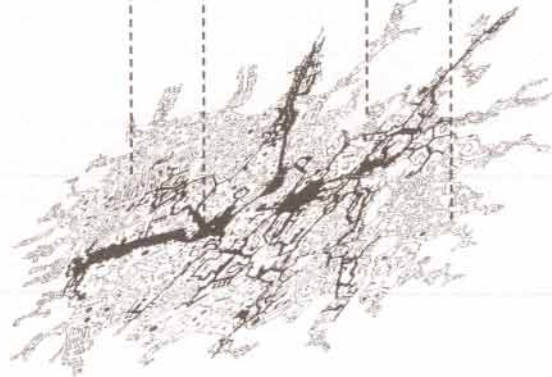
m u l t i p l e a t l a s

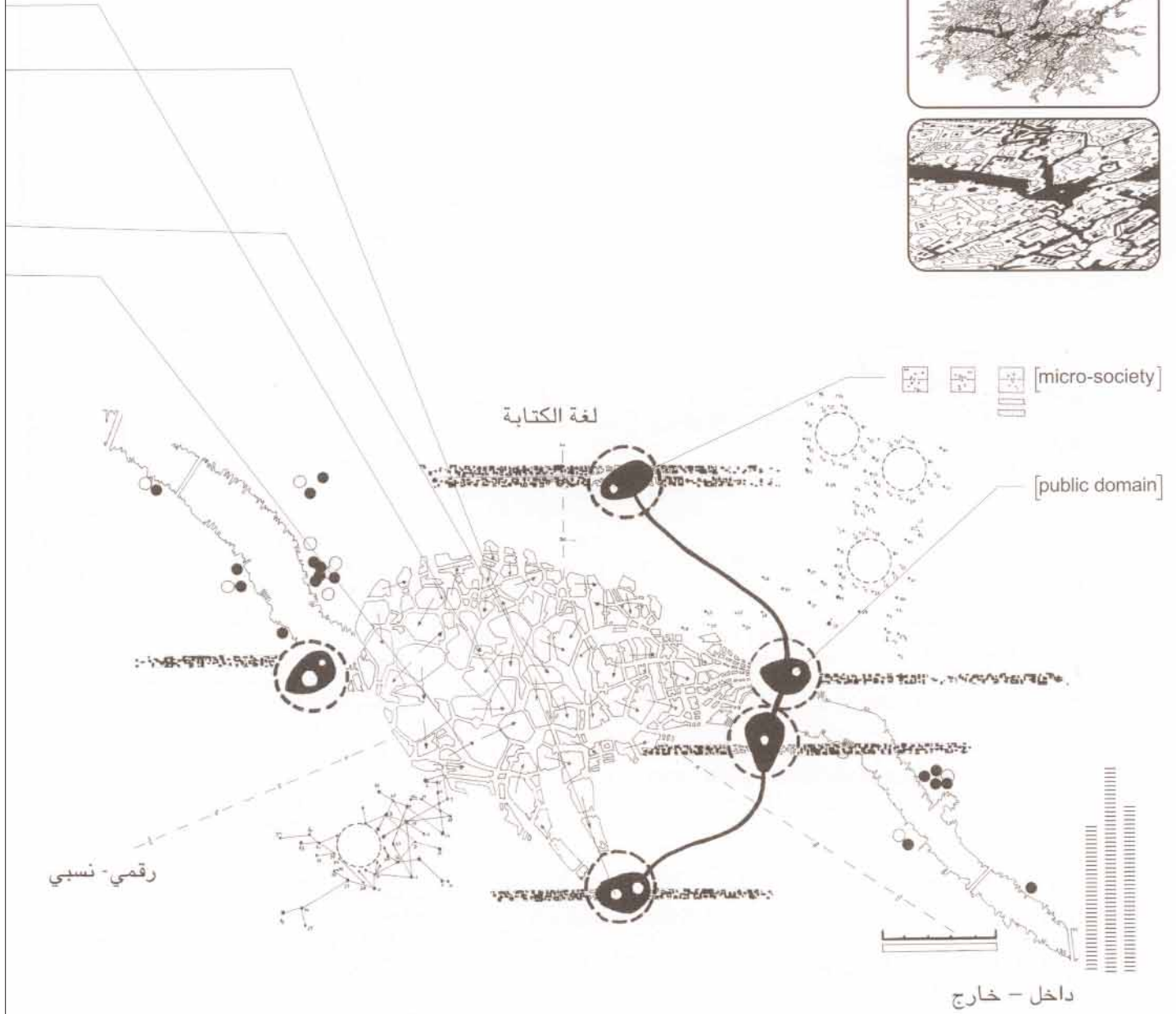


الأط  
س  
ال  
م  
ا  
اد

denkfigur: 38/002

أعد بناء ذاكرتك





deconstruct your individual heimat, حبيبي !